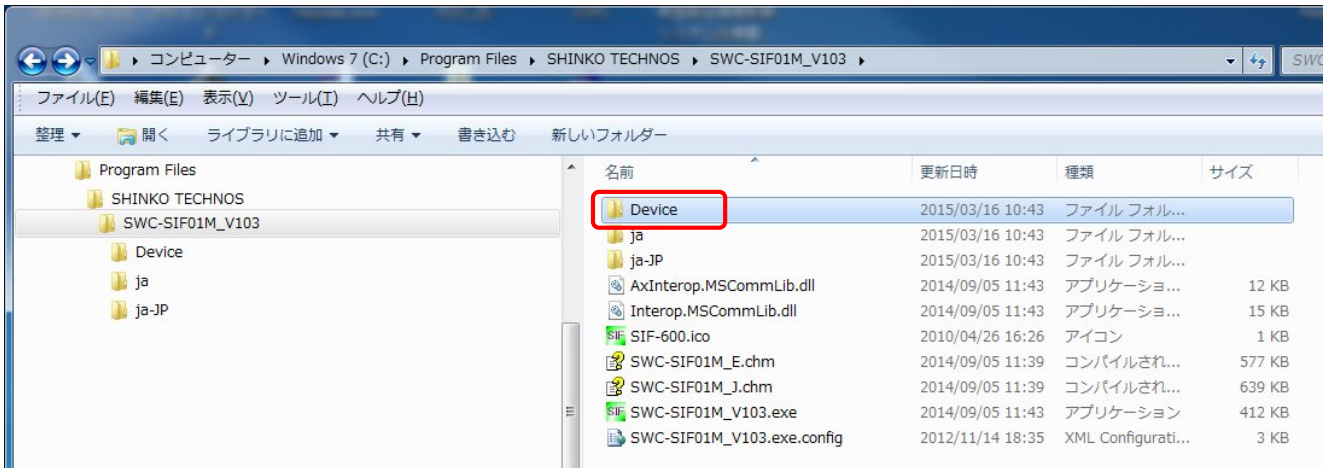


# BC□2 シリーズ差分ファイルの追加方法

BC□2 シリーズ差分ファイルを追加すると、コンソールソフトで PLC のデータ領域を設定する際、BC□2 シリーズのデータ項目一覧を表示することができます。

## BC□2 シリーズ差分ファイルの追加手順

1. BC□2 シリーズ差分ファイル(17\_BCx2.zip)をダウンロードし、解凍してください。
2. コンソールソフトのインストール先フォルダ(Program Files - SHINKO TECHNOS - SWC-SIF01M\_V103 - Device)をクリックしてください。



3. 解凍した、BC□2 シリーズ差分ファイル(17\_BCx2.dat)を貼り付けてください。

