

熱電対切替スイッチ FS-106-E

・熱電対を最多6点切替えることができます



形名

FS-106-E, □□		
オプション	TC	感電防止用端子カバー
	BK	外観色: 黒
	BL	標準取付金具はワンタッチ式ですが、このオプションを付加するとねじ式取付金具が付属品になります。 取付可能なパネルの厚さ: 1~8mm

□部の仕様を枠内からいずれかご指定ください。

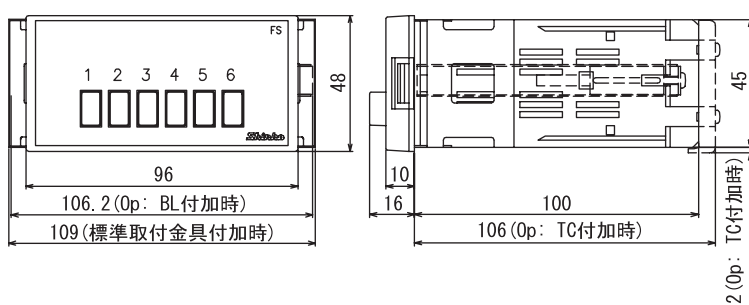
標準仕様

入力	熱電対----- K, J, R, S, B, E, T, C(W/Re5-26) N, PL-II
動作方式	1点ロック交換復帰動作方式
入力切換	6点押釦スイッチ
スイッチ	形名----- プッシュスイッチ 定格----- 0.3A 45V DC (抵抗負荷) 接触抵抗----- 20mΩ以下 接触接点間容量- 3pF以下 切替タイミング- ノンショーテイング 接点寿命----- 10000回(定格負荷)以上 作動力----- 450±200gf
環境	周囲温度: 0~50℃ 周囲湿度: 35~85%RH(結露不可)
材質・色	材質: 難燃性樹脂 色: ライトグレー(ケース), 黒色(押釦頭部)
取付方式	制御盤埋込方式 ・取付金具: ワンタッチ式(取付可能なパネルの厚さ: 1~3mm 以内) ・取付金具: ねじ式(取付可能なパネルの厚さ: 1~8mm)
質量	約 250g

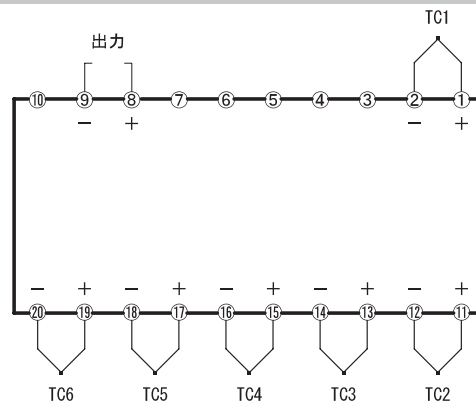
オプション

端子カバー[TC]	感電防止用端子カバー (通電中, 調節計背面に人が接触する可能性のあるときは, 必ずこのオプションをご指定のうえ端子カバーを装着してください。)
外観色 黒[BK]	色: 黒
ねじ式取付金具[BL]	標準取付金具はワンタッチ式ですが、このオプションを付加するとねじ式取付金具が付属品になります。 取付可能なパネルの厚さ: 1~8mm

外形寸法(単位: mm)



端子配列



パネルカット(単位: mm)

