

省スペース・省工数により

コストダウン

多点对応 SLMP 対応

プログラムレスでも省工数

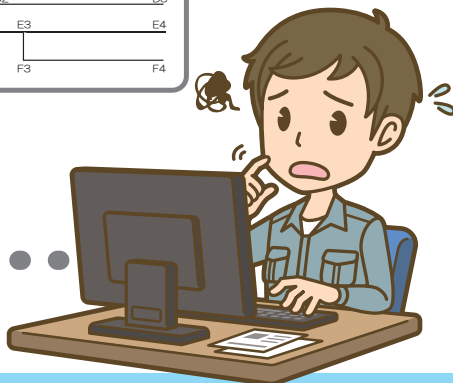
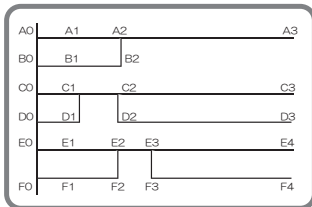
単体温調計を複数使用すると
盤サイズUP、配線工数UP、
メンテナンス工数もUP...



多点でも盤サイズダウン！
ピン端子で省工数！
モジュール横連結
で省配線！



PLC だとラダーを組んだり、
変更するのが手間がかかる



プログラムレスの QX シリーズは
簡単設定・ラクラク作業♪

モニタ項目	CH1	CH2	CH3	CH4
モニタ地	制御許可禁止	禁止	禁止	禁止
運転設定	AT 実行停止	停止	停止	停止
通常設定	出力 ON/OFF	OFF	OFF	OFF
制御設定	自動/手動選択	自動	自動	自動
警報設定				
初期設定				
入力設定				
出力設定				

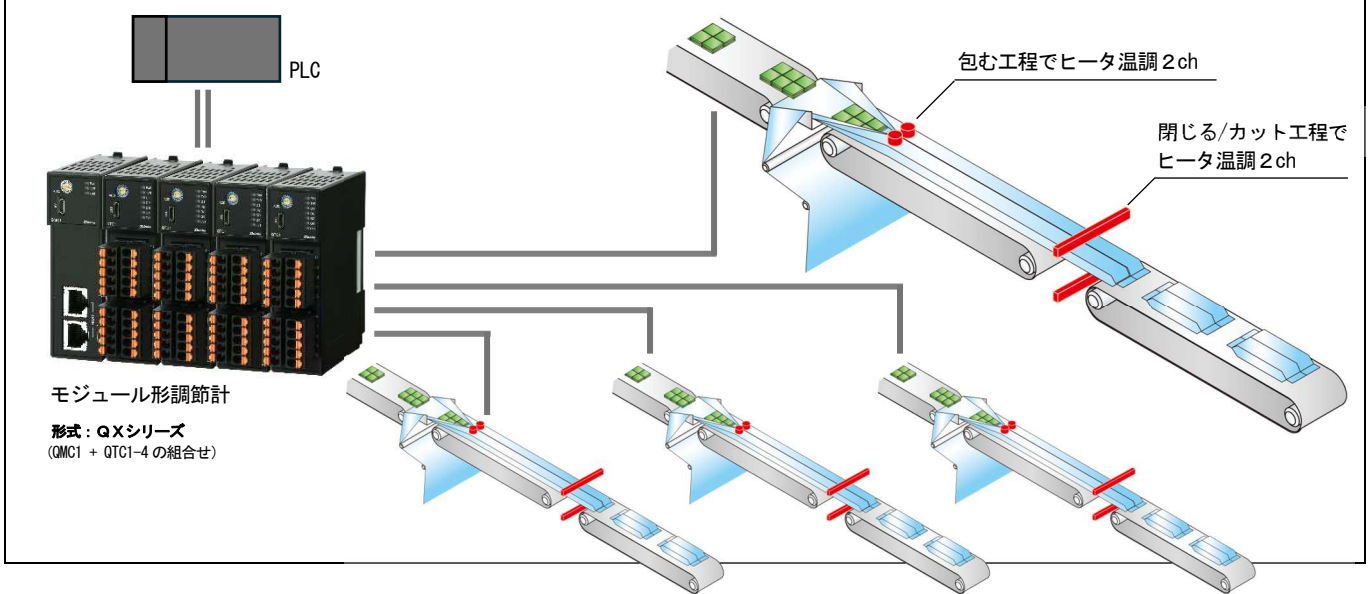
QX

選ぶだけ♪



■アプリケーション例（包装机 4 系統の構成例）

1 台で 4 点の温度制御を行う包装机を 4 系統管理し、上位 PLC と通信できる構成です。



■製品概要（詳細な仕様は弊社ホームページ、製品カタログでご確認いただけます）

制御モジュール（4ch） 形式：QTC1-4

1 台で最大 4ch の制御が可能な制御モジュールです。一部の PLC においては通信拡張モジュール(QMC1)がなくてもプログラムレスで設定できるので敷居が低く、省工数につながります。モジュール連結で制御点数の増設も容易です。

選定例) QTC1 - 4PI - RSAVMMAV - 22



端子台タイプ コネクタタイプ

電源・通信オプション:	電源・上位通信機能有り
配線方式:	端子台タイプ
CH1 制御出力:	リレー接点
CH2 制御出力:	無接点電圧(SSR 駆動用)
CH3 制御出力:	直流電流出力 4~20 mA DC
CH4 制御出力:	直流電圧出力 0~1 V DC
CH1 入力:	マルチレンジ
CH2 入力:	マルチレンジ
CH3 入力:	直流電流入力
CH4 入力:	直流電圧入力
ヒータ断線警報オプション:	CT4 点 20A
イベント入出力オプション:	イベント出力(4 点)

通信拡張モジュール 形式：QMC1

制御モジュールと組み合わせて様々な PLC とつなぐ際、プログラムレス設定を実現します。

選定例) QMC1 - C53 - 0



通信方式:	RS-485
イベント入出力オプション:	入力 2 点, 出力 2 点
通信プロトコル:	コンソール選択 (MODBUS RTU / SIF 機能)

・本紙の内容は 2025 年 7 月現在の情報です。品質向上のため仕様を変更させていただく場合がありますのでご了承ください。

神港テクノ株式会社 [URL] <https://shinko-technos.co.jp/> [E-mail] sales@shinko-technos.co.jp

大阪営業所 TEL : 072-727-3991 東京営業所 TEL : 03-5117-2021 名古屋営業所 TEL : 052-957-2561

20250729